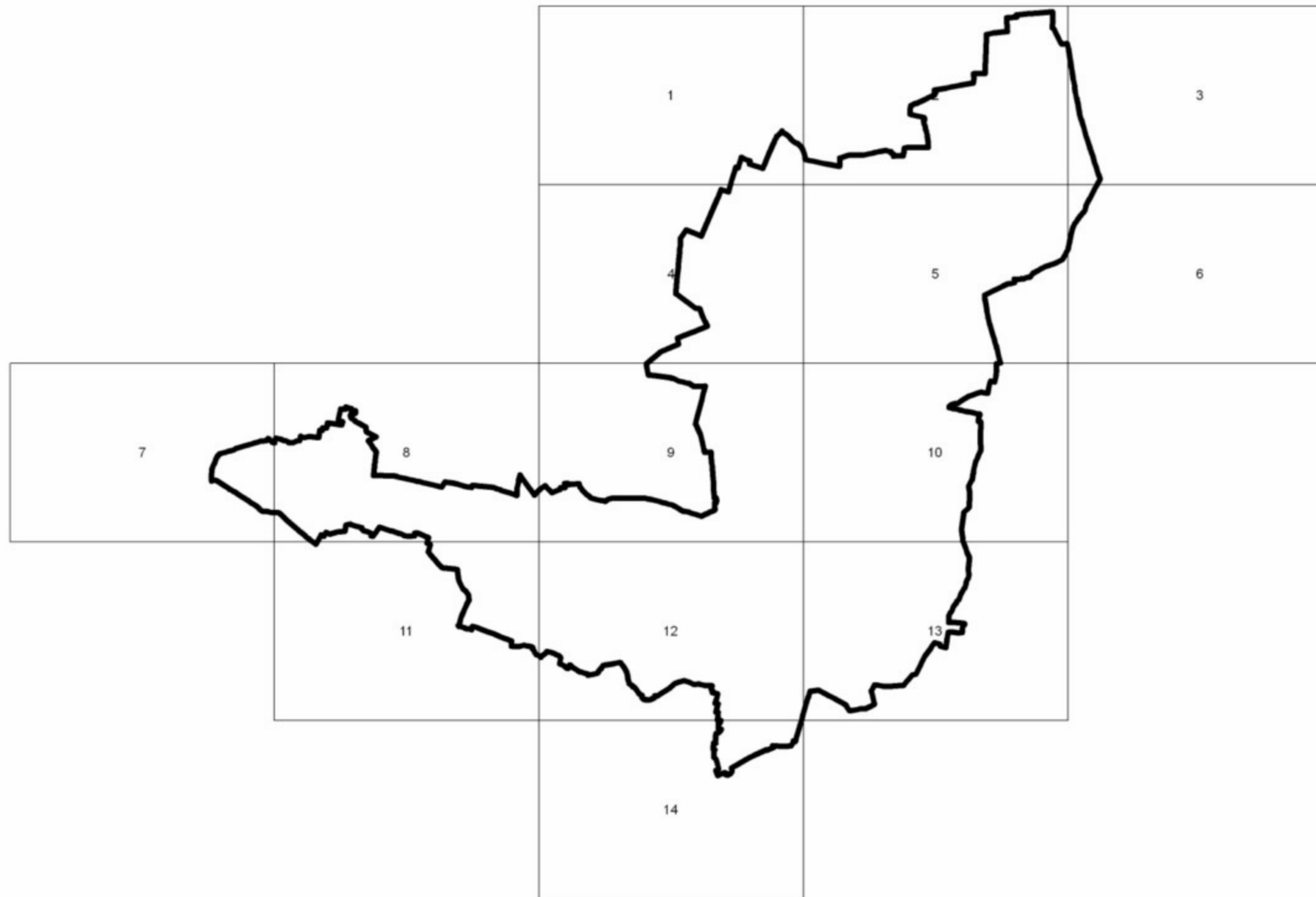


PLB300007 "Dąbrowy Krotoszyńskie"



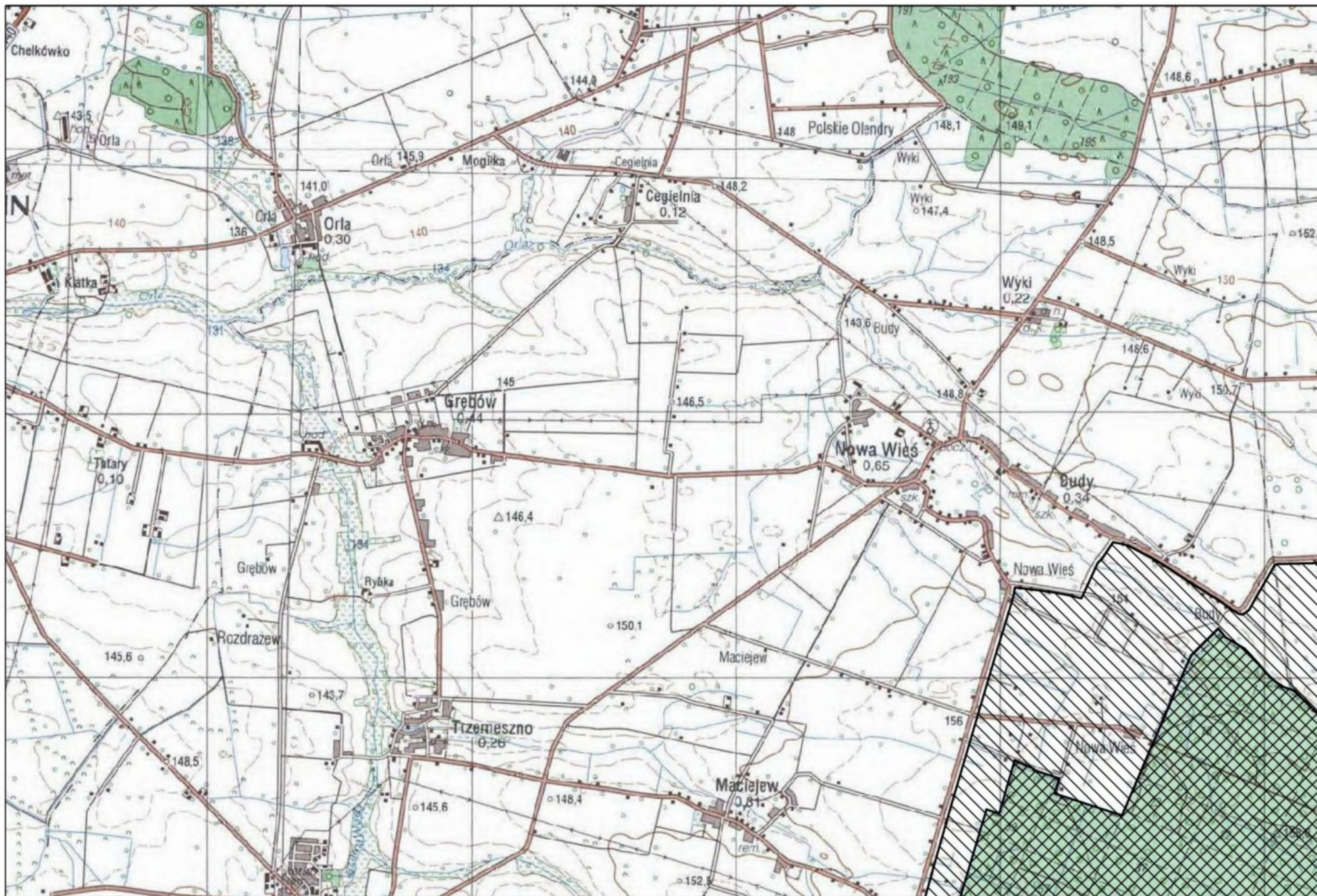
Legenda

- | | |
|--|---|
|  Rezerwat przyrody |  Traszka grzebieniasta |
|  Obszar mający znaczenie dla Wspólnoty "Dąbrowy Krotoszyńskie" |  Kumak nizinny |
|  Obszar Chronionego Krajobrazu "Dąbrowy Krotoszyńskie Baszków-Rochy" |  Czerwończyk nieparek |
|  Granica OSOP "Dąbrowy Krotoszyńskie" |  Trzepla zielona |
| |  Kozioróg dębosz |
| |  Bóbr europejski |

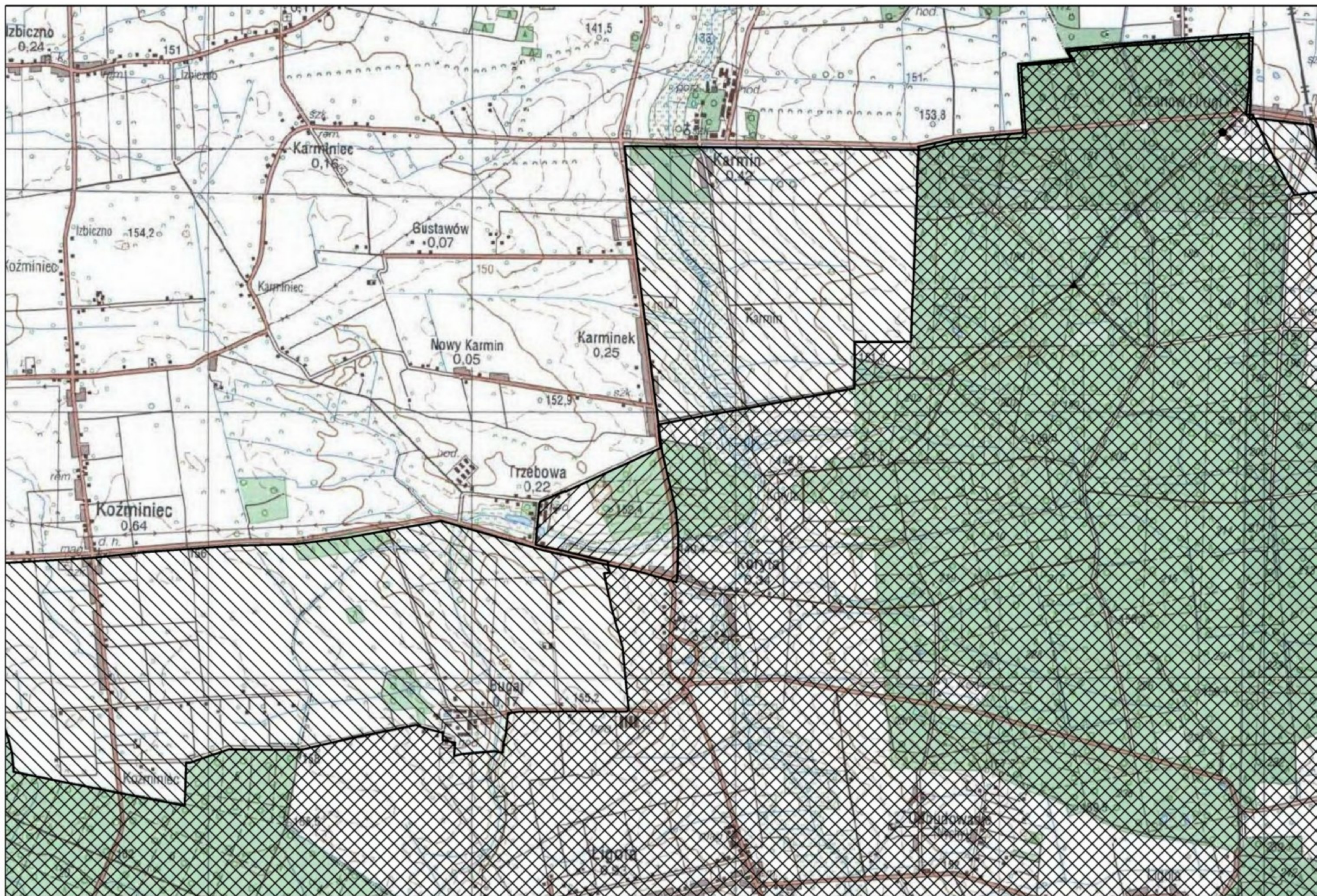
Mapa 3

Obszary chronione
oraz
gatunki zwierząt z Załącznika II Dyrektywy Siedliskowej
Skala 1:25000

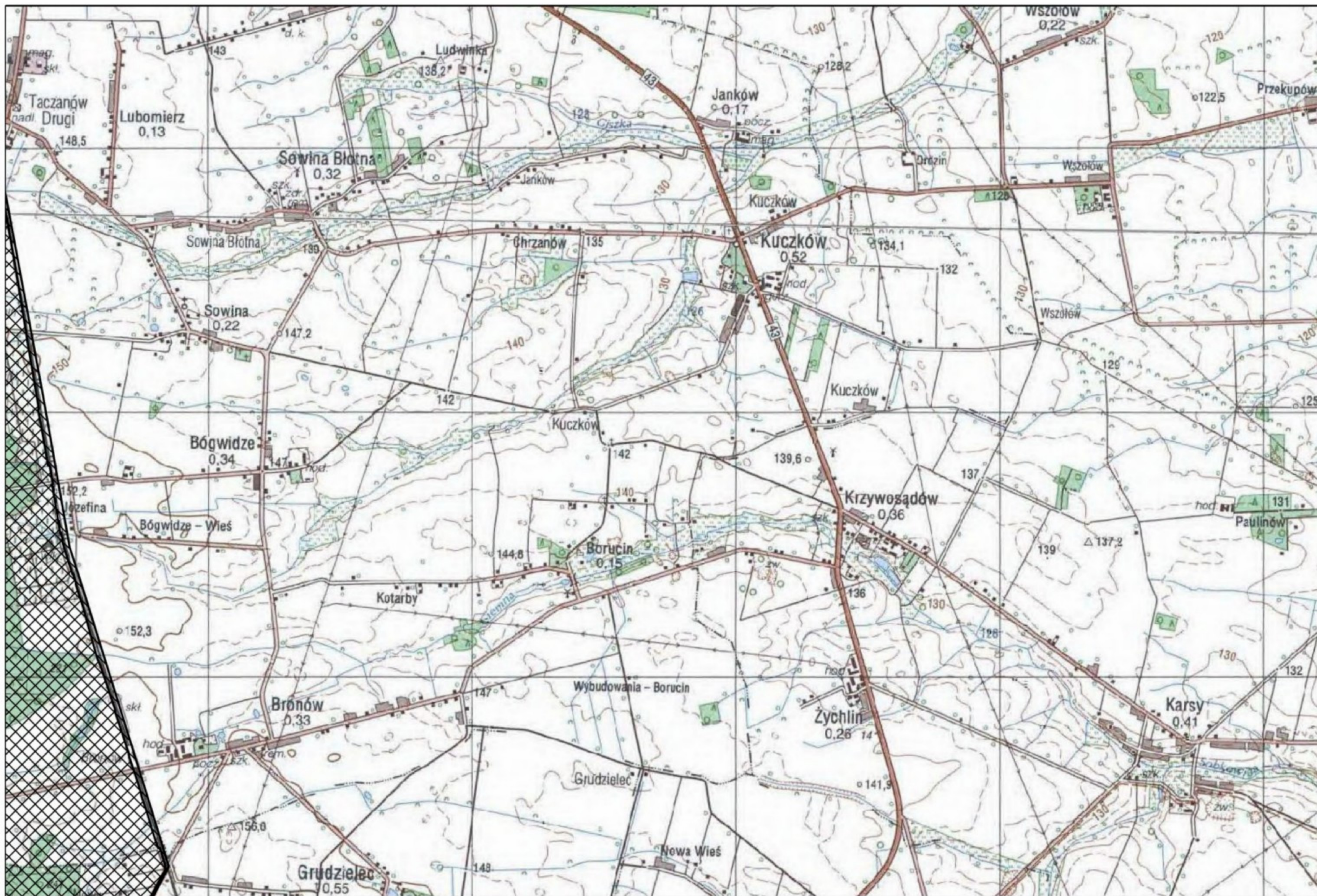
PUWG 1992
Odwzorowanie Gaussa-Kruger
Przesunięcie na wschód: 500000
Przesunięcie na północ: -5300000
Południk osiowy 19E
Współczynnik skali: 0,9993
Równoleżnik osiowy: 0
EUREF 1989
Elipsoida: GRS 1980
Jednostka: Metry

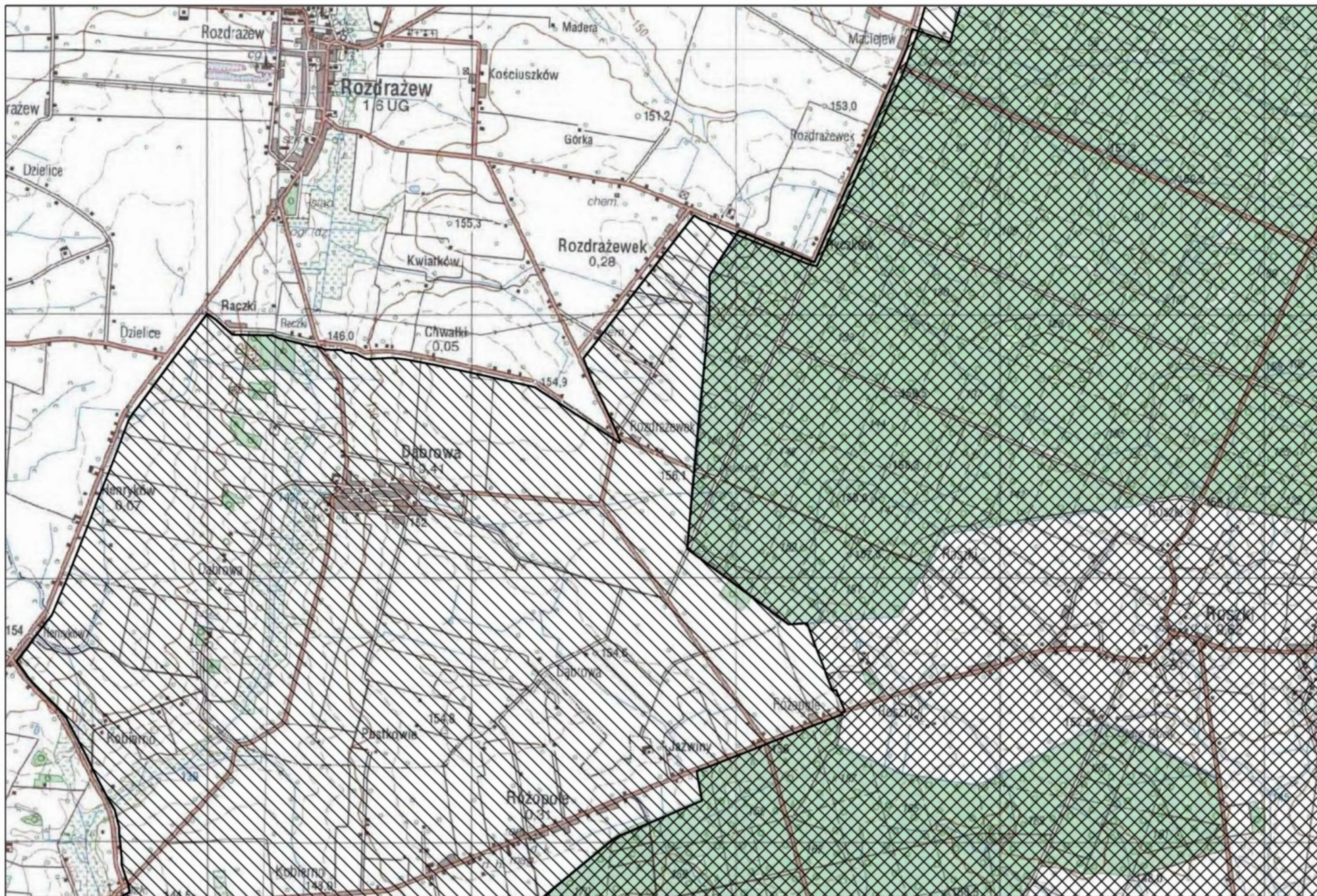


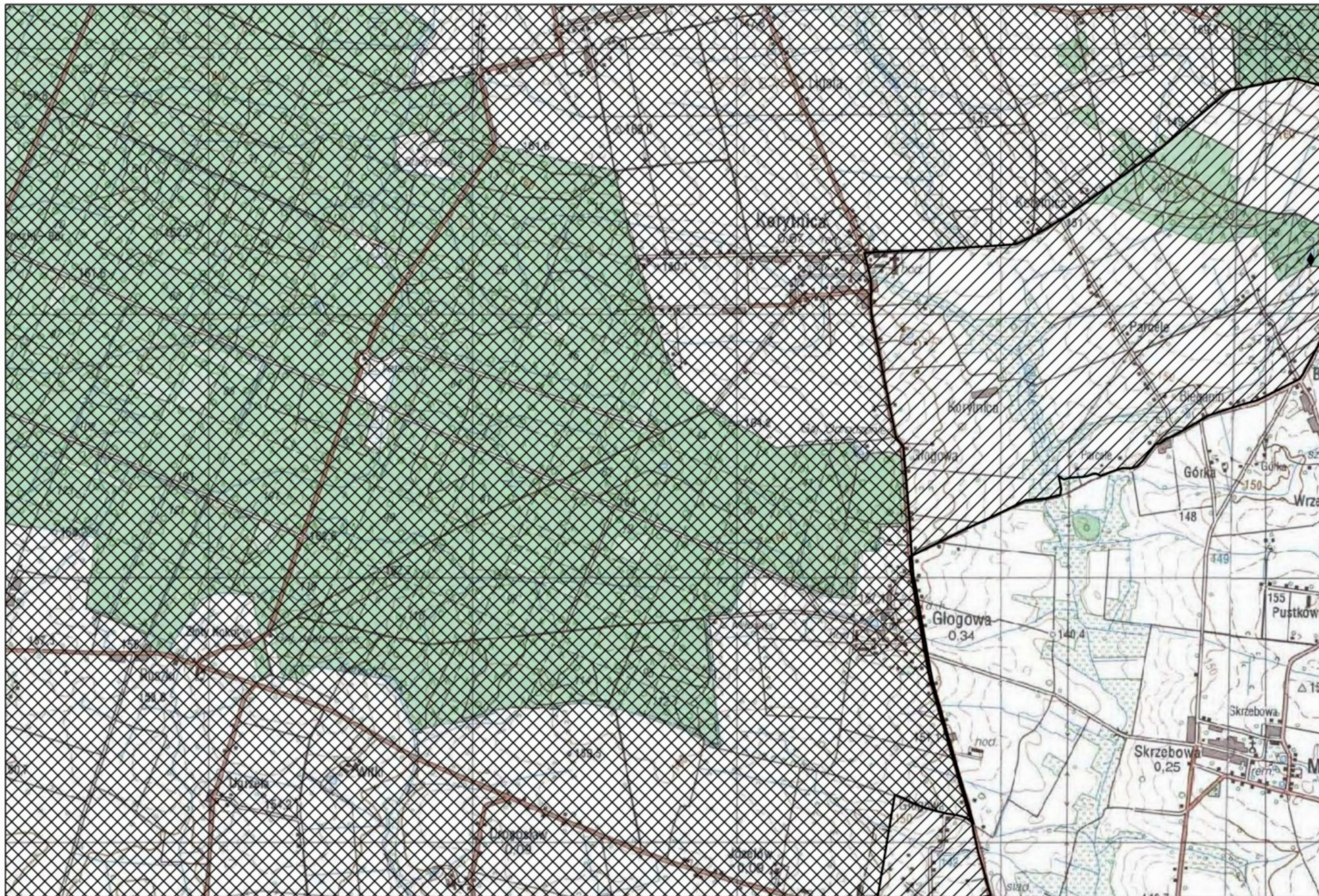
Mapa 3

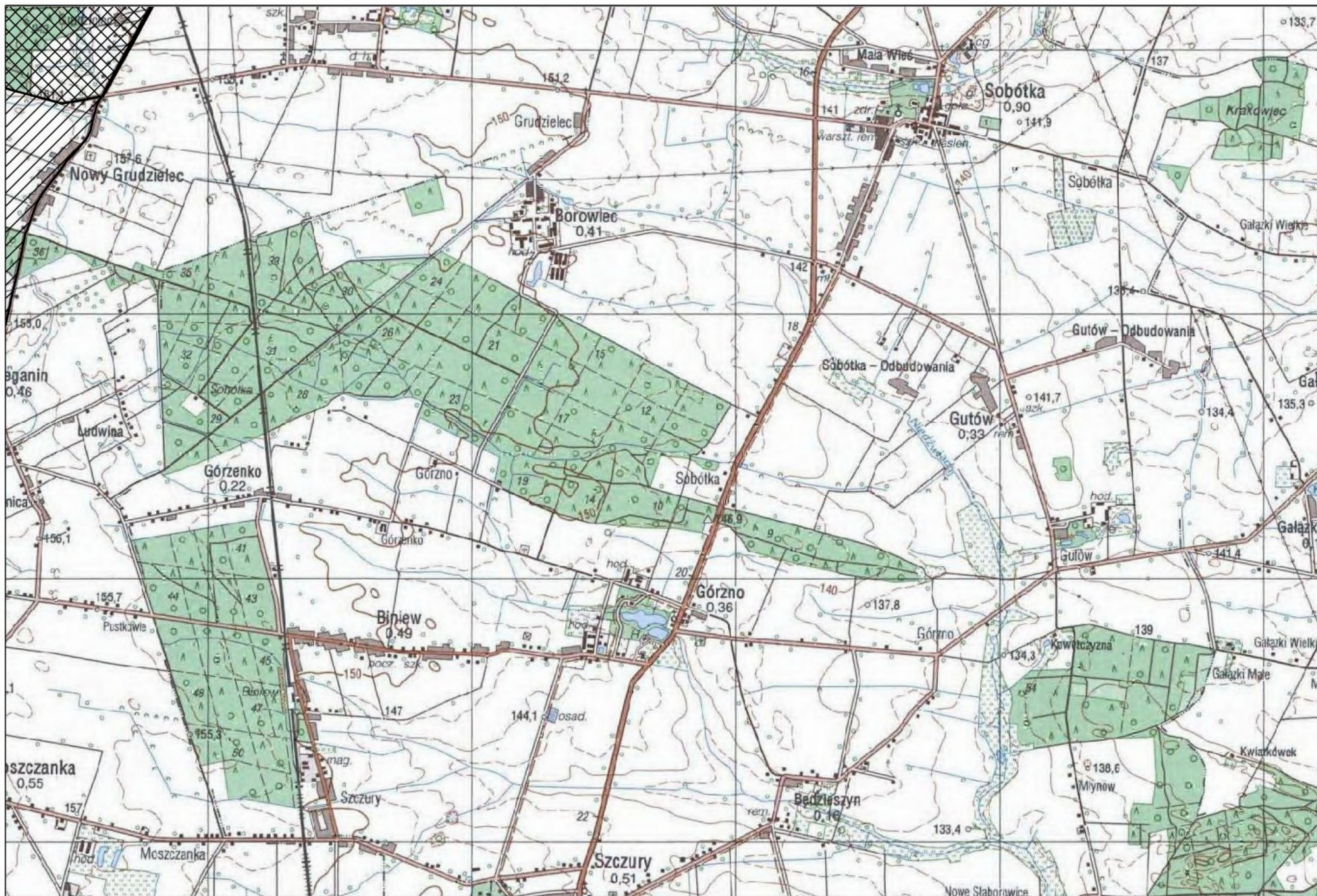


Mapa 3

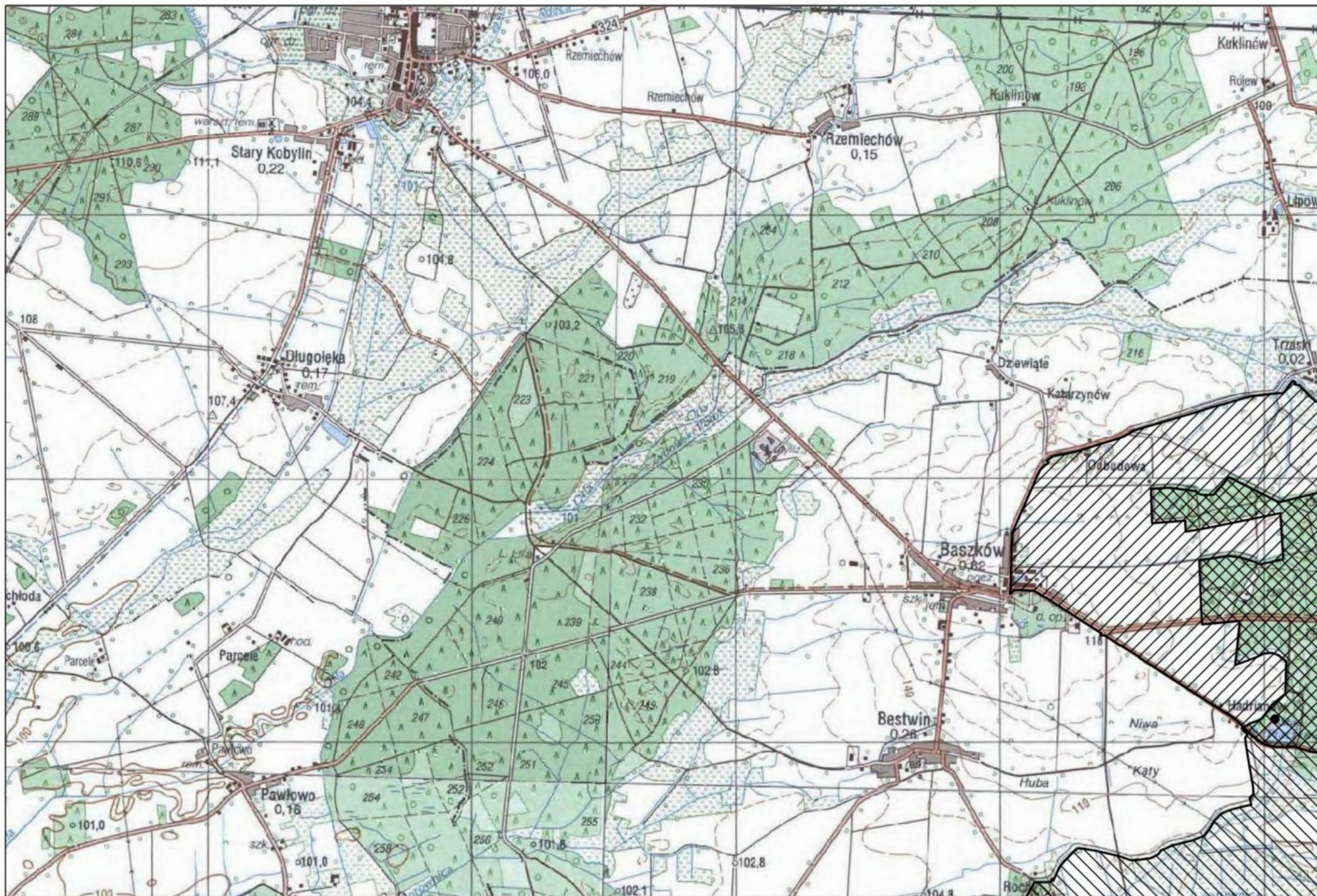


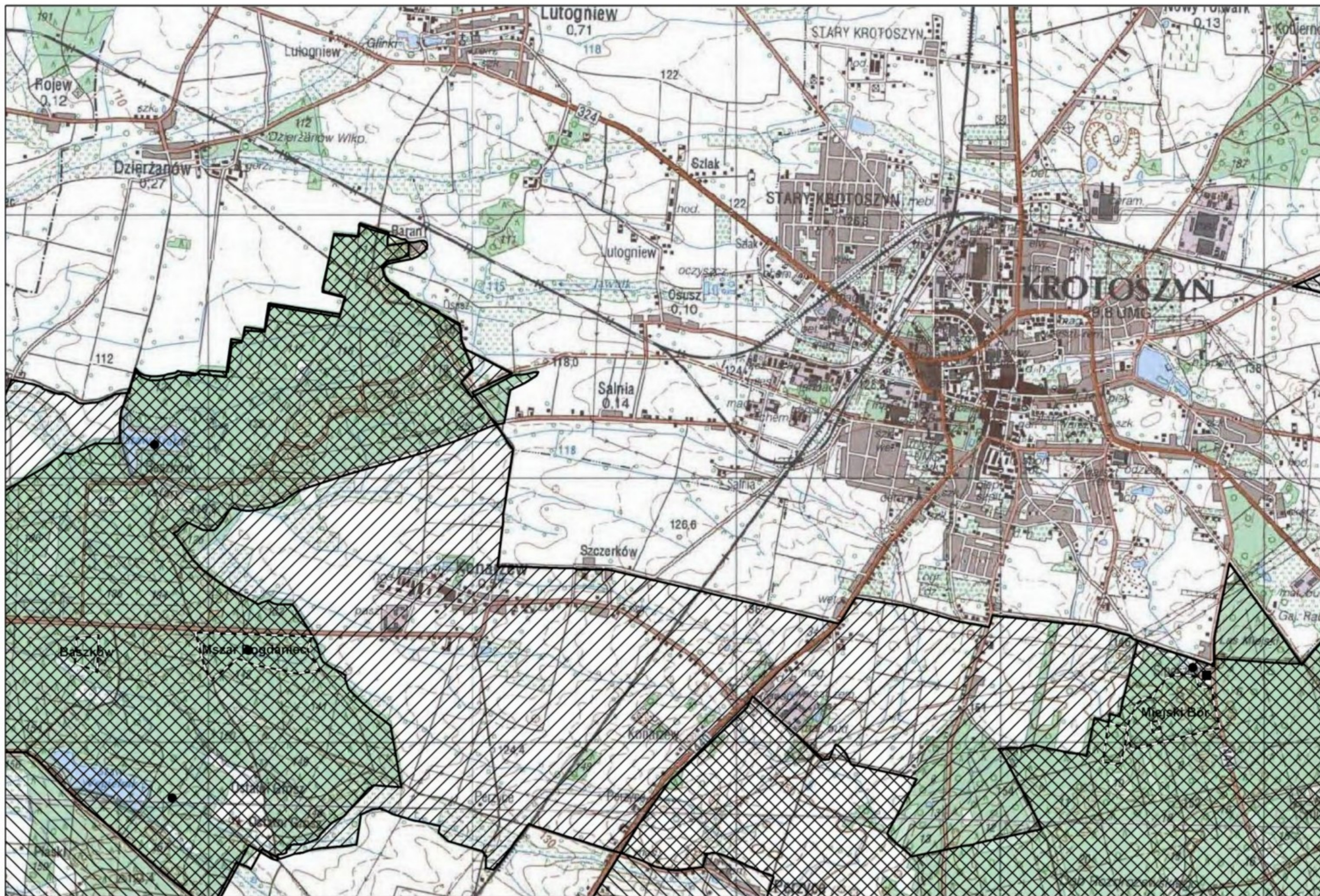




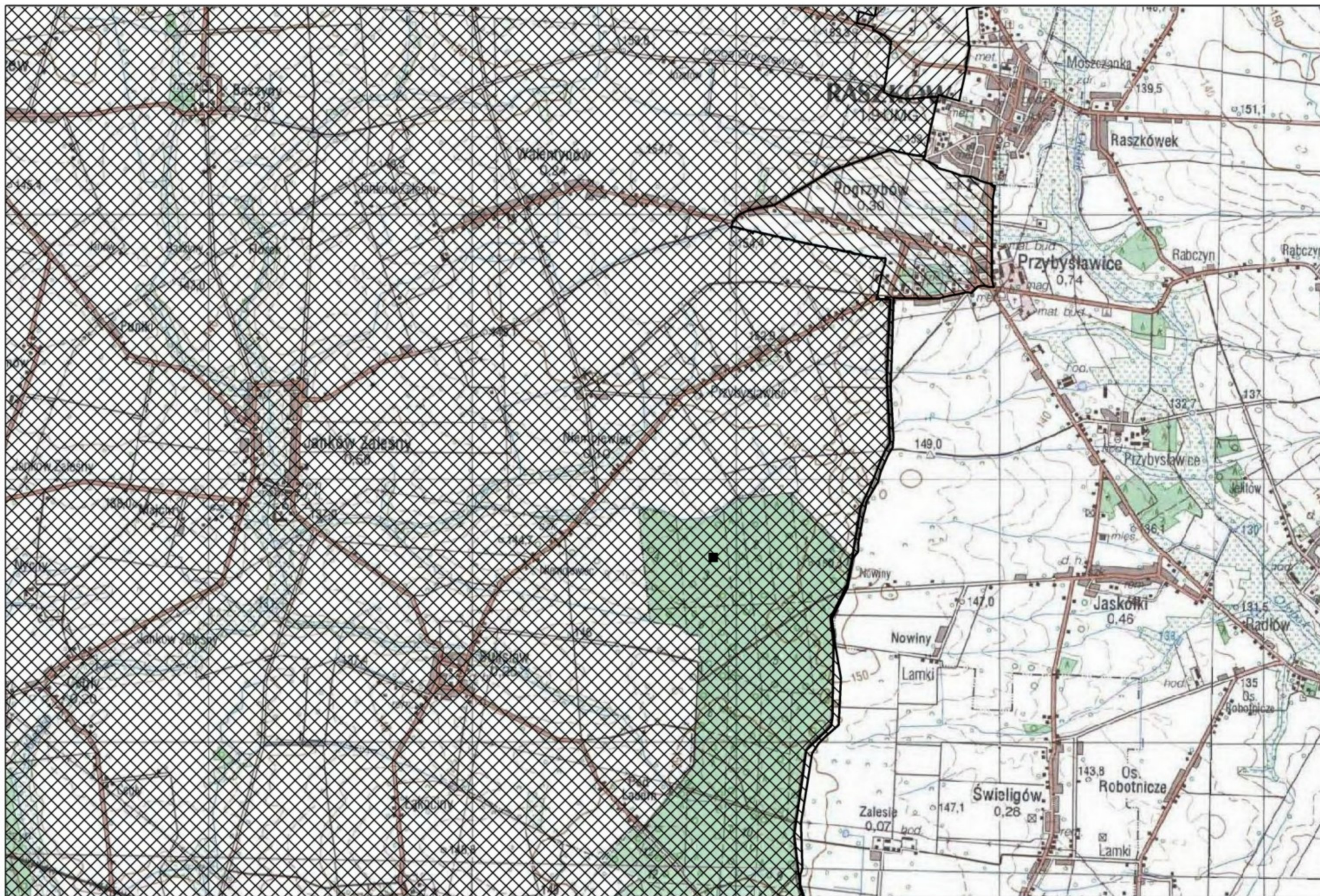


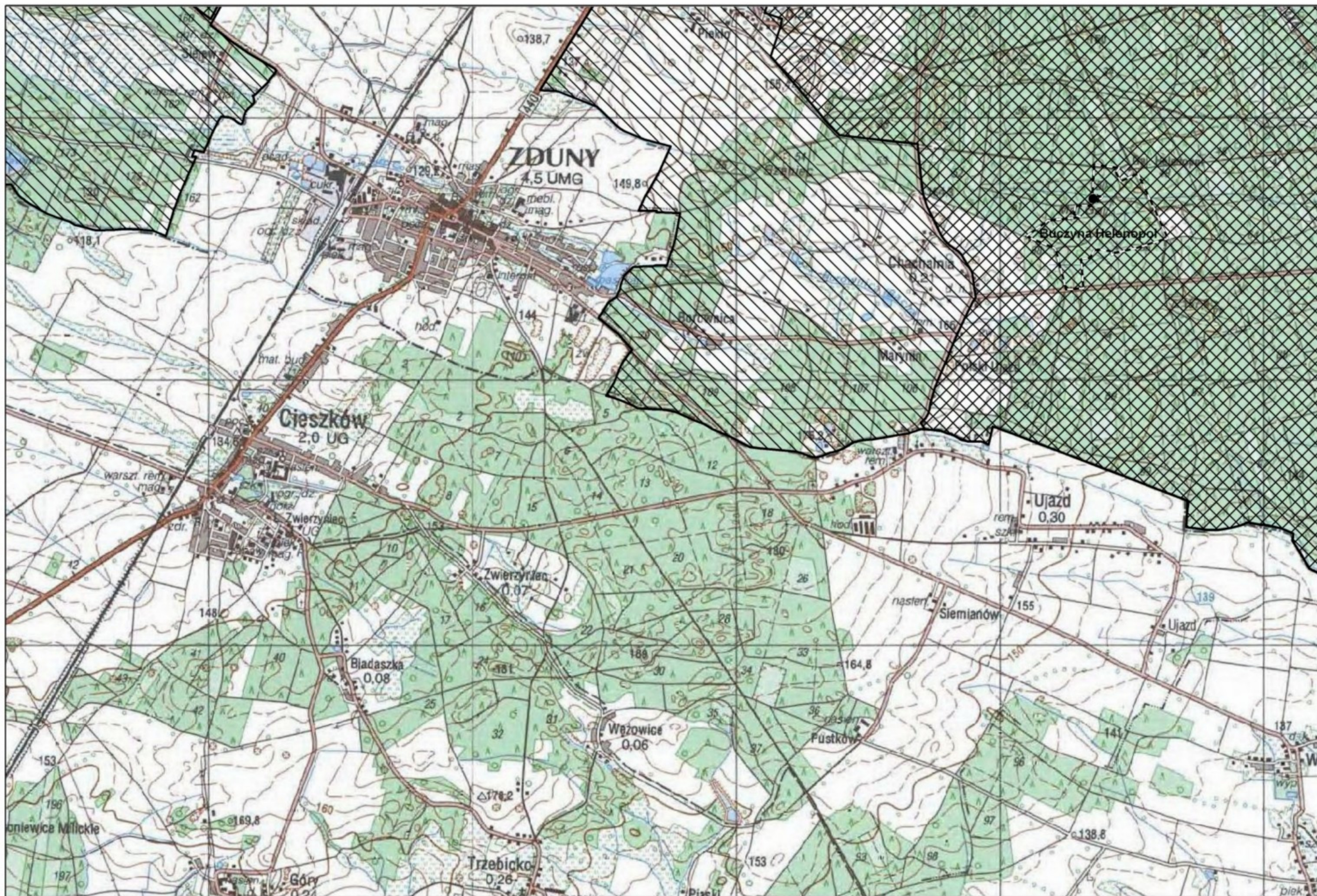
Mapa 3

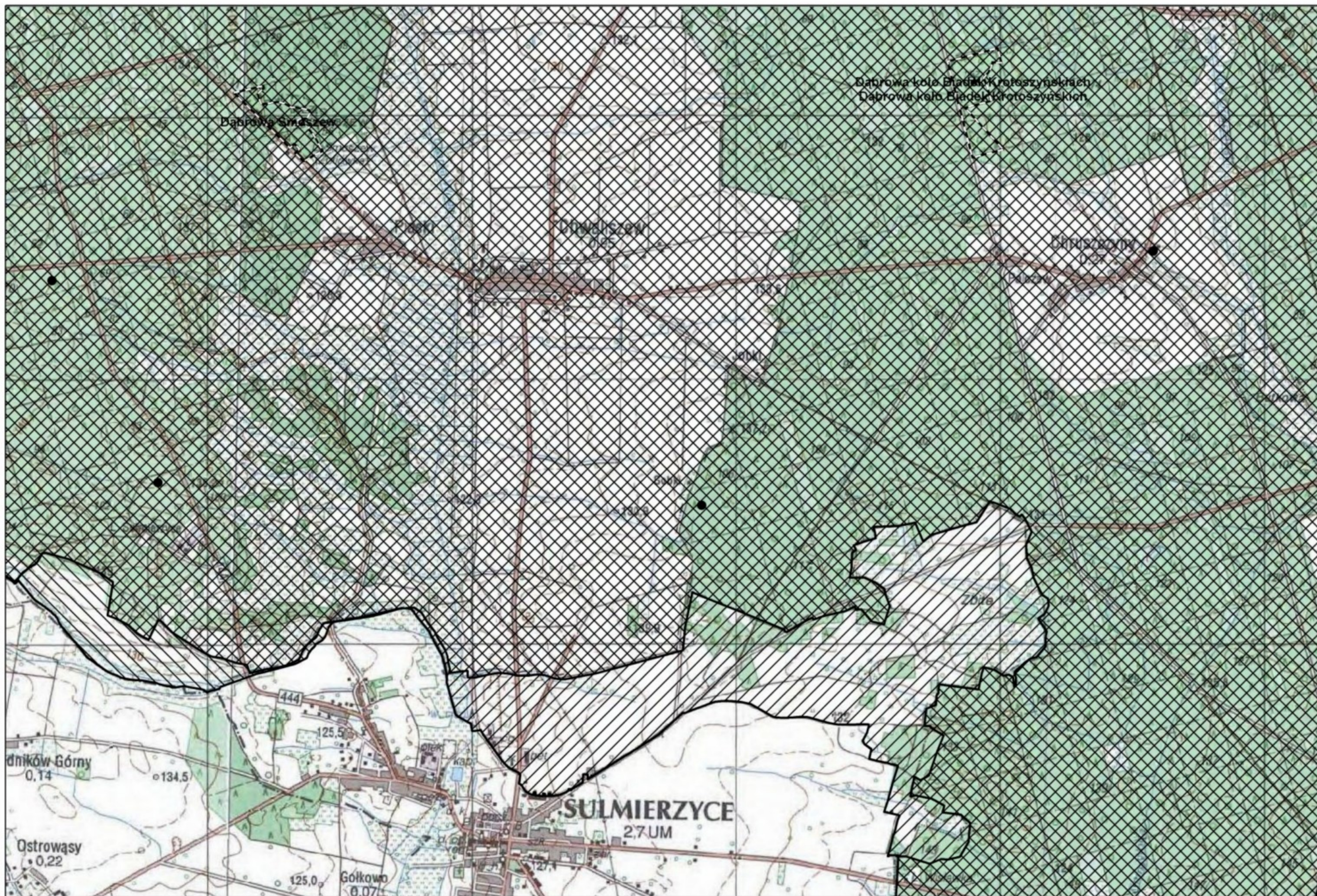












Mapa 3

